



RAAHEN "KAUPUNGINLAHDENRANTA 1"

Viihtyisää asumista meren äärellä

KAUPUNGINLAHDENRANTA - VIIHTYISÄÄ ASUMISTA MEREN ÄÄRELLÄ

Raahen Kaupunginlahdenrannan uusi asuinalue tarjoaa merellistä asumista lähellä luonnon aktiviteetteja ja kauneutta. Kaupungin ydinkeskusta on myös vain lyhyen matkan päässä. Alueen läheisyydestä löytyvät hyvät pyöräily- ja lenkkeilymaastot. Talvisin jäätilanteen salliessa pääset suoraan kotoasi nauttimaan Raahen saaristosta jäätä pitkin, esimerkiksi hiihtäen. Kesäisin tämä on mahdollista meloen tai veneillen, johon asuinalue tarjoaa myös hyvät mahdollisuudet laituripaikkojen läheisyyden vuoksi. Aluetta rajaa historiallisesti merkittävä 1800-luvun lopulta oleva Seminaarin alue, jossa järjestetään erilaisia tapahtumia.

Asuinalueen vieressä sijaitsee myös Pikkulahden virkistysalue, josta löytyvät muun muassa uimaranta, beach volley-kentät, melontakeskus, liikennepuisto ja talvisin avantouintipaikka. Lisäksi aluetta kehitetään tulevana vuosina eteenpäin.



Asemakaavalla osoitetaan Kaupunginlahdenrannan alueelle 11 uutta rakennuspaikkaa yhtiömuotoisille asuinpientaloille ja 8 tonttia kerrostaloille. Alueen sijainti ja kaavan ratkaisut yhdessä viereisen Pikkulahden asemakaavan sisällön kanssa tukevat kestävän liikkumisen mahdollisuuksia. Kaava mahdollistaa myös lähialueen virkistysverkoston kehittämisen toisiinsa liittyvien jalankulku- ja pyöräily-yhteyksien sekä runsaiden puistopolkujen myötä.

Raahen kaupungilla ja Rakennus MiiRAlla on voimassa yhteistoimintasopimus, jonka mukaan osapuolten yhteisenä tavoitteena on kehittää Kaupunginlahdenrantaan vetovoimainen asuinympäristö, joka luo kaupungille merellistä kaupunkikuvaa ja tarjoaa korkeatasoisia asuntoja ja asumista tukevia palveluita.



RAKENNUS MIIRA OY

Rakennus MiiRA Oy muodostui, kun kaksi raahelaista rakennusliikettä, Rakennus Miilukangas Oy ja Rakennustoimisto Aresa Oy, yhdistyivät vuoden 2022 lopussa. Rakennus MiiRA Oy jatkaa näiden yritysten pitkiä perinteitä erilaisista rakennusprojekteista, niin pienistä kuin suuremmistakin. Urakointialueemme on pääosin Raahen seutukunta ja sen lähialueet Oulun eteläiseltä puolelta Kokkolaan asti.

Arvoihimme kuuluu ammattimaisuus, joka tarkoittaa toiminnassamme asennetta, ammattitaitoa ja aktiivisuutta. Yrityksessämme työskentelee paikallisia osaajia. MiiRAn rakennustoiminta kattaa rakentamisen toimintakentän laajasti. Teollisuusrakentaminen, julkiset- ja liikerakennukset, saneeraukset, KVR-toiminta, kunnossapitopalvelut ja omatuotanto kuuluvat toiminta-alueeseemme. Omatuotantorakentamisessa meille on tärkeää toteuttaa yhteistyössä asiakkaan kanssa laadukas, kestävä ja rakennusmääräykset täyttävä kohde.

Nyt meillä on ilo lähteä rakentamaan tätä ainutlaatuista Kaupunginlahdenrannan asuinalueetta omatuotannon kohteidemme myötä. Emme malta odottaa, millainen kokonaisuus alueesta muodostuukaan!



MIIRA
RAKENNUS

ASUNTO OY RAAHEN

”KAUPUNGINLAHDENRANTA 1”

Asunto Oy Raahen ”Kaupunginlahdenranta 1:ssä” on 23 uutta kotia seitsemässä kerroksessa. Myöhemmin samalle tontille on tarkoitus rakentua kaksi muuta, nelikerroksista kerrostaloa. Asuinkerrosalaa talossa on yhteensä 1414 m². Asuntojen koot vaihtelevat yksiöistä isompiin perheasuntoihin ja jopa 156 m² kattuhuoneistoon, jossa lisänä lopun kerroksen kattava terassi!

Ensimmäisessä kerroksessa sijaitsevat huoneistojen irtaimistovarastot sekä paikat polkupyörien säilytykseen. Autopaikat löytyvät talon pihalta. Kaikissa asunnoissa on lasitettu parveke. Ennen pintamateriaalien hankintaa sinulla on myös mahdollisuus vaikuttaa asuntosi pintamateriaalivalintoihin.

Varaamme oikeuden muuttaa ennakkomarkkinointiaineistoa ja varaamattomien huoneiden hinnastoa. Ennakkomarkkinointikohteen tiedot ovat vielä alustavia ja lopulliset kaupan ehdot määräytyvät kauppakirjassa ja sen liitteissä.

Rakentaminen alkaa, kun varausaste täyttyy. Varaussopimus perustuu asunto-osakeyhtiön ennakkomarkkinointiin. Varausmaksu on 2 % velattomasta hinnasta. Varaajalla ja myyjällä on oikeus varauksen voimassaoloaikana purkaa varaus.

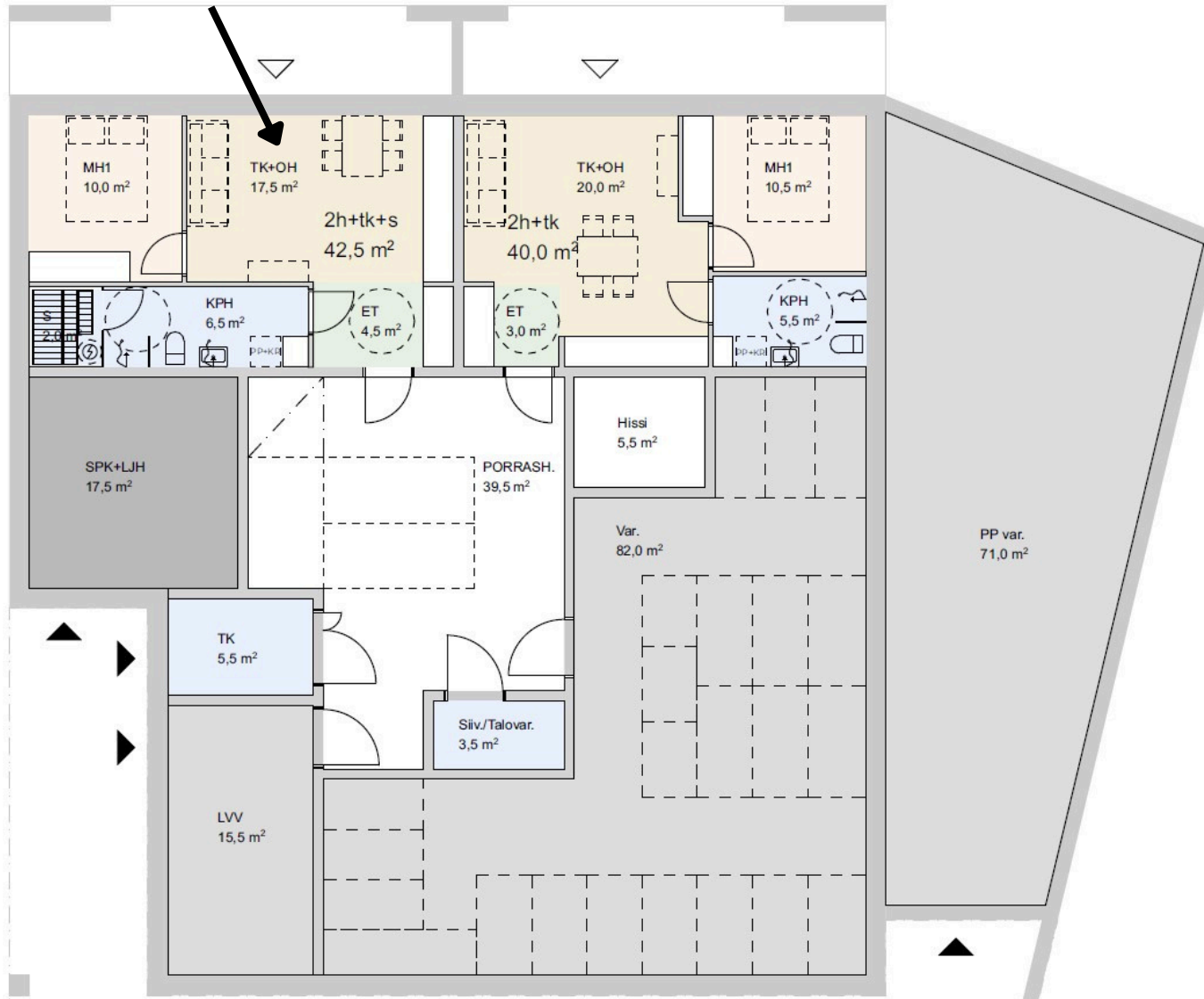


ASUNTOJAKAUMA:

3 kpl	1h+tk	28,5 m ²
3 kpl	2h+tk	40,0 m ²
3 kpl	2h+tk+s	42,5 m ²
3 kpl	3h+tk+s	60,5 m ²
5 kpl	3h+tk+s	62,5 m ²
3 kpl	4h+k+s	83,5 m ²
2 kpl	4h+tk+s	90,0 m ²
1 kpl	5h+k+s	156,0 m ²

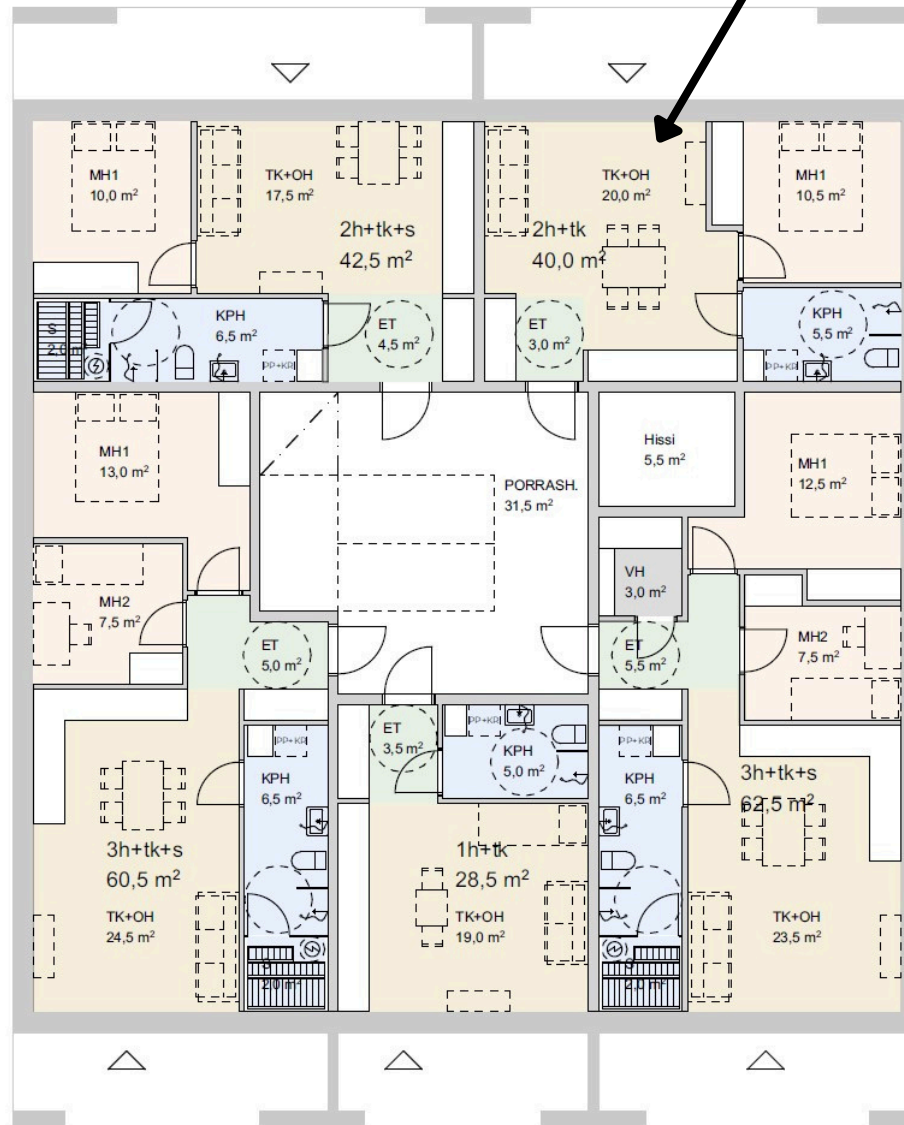
VARATTU

1. kerros

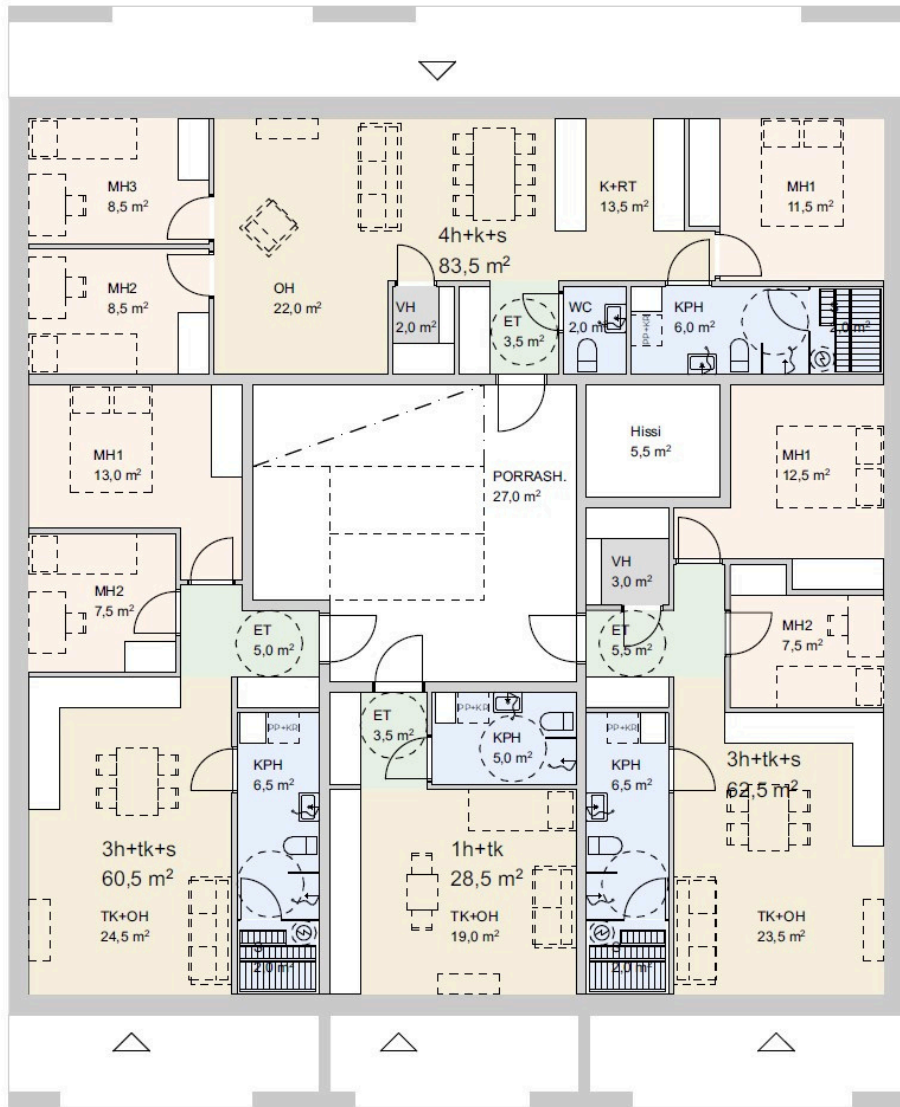


VARATTU 2. krs

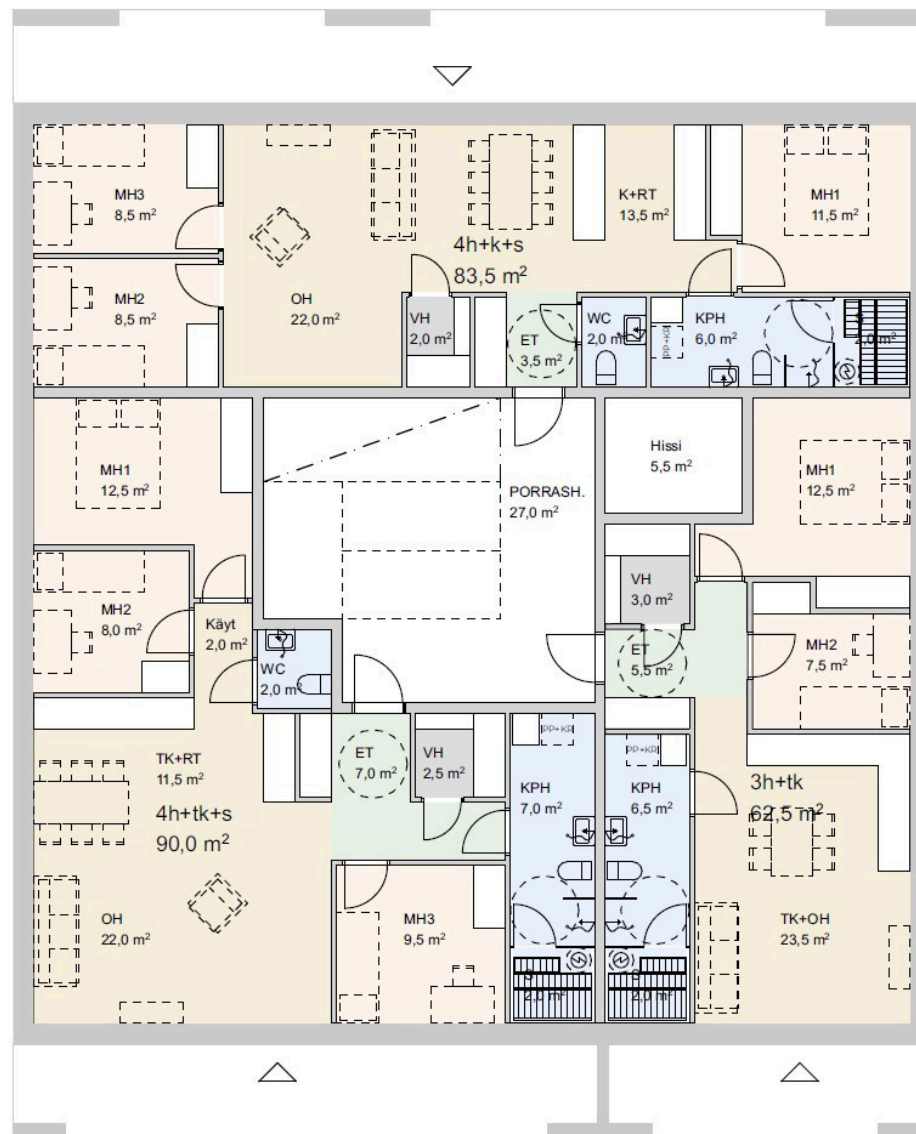
2. ja 3.
kerros



4. kerros

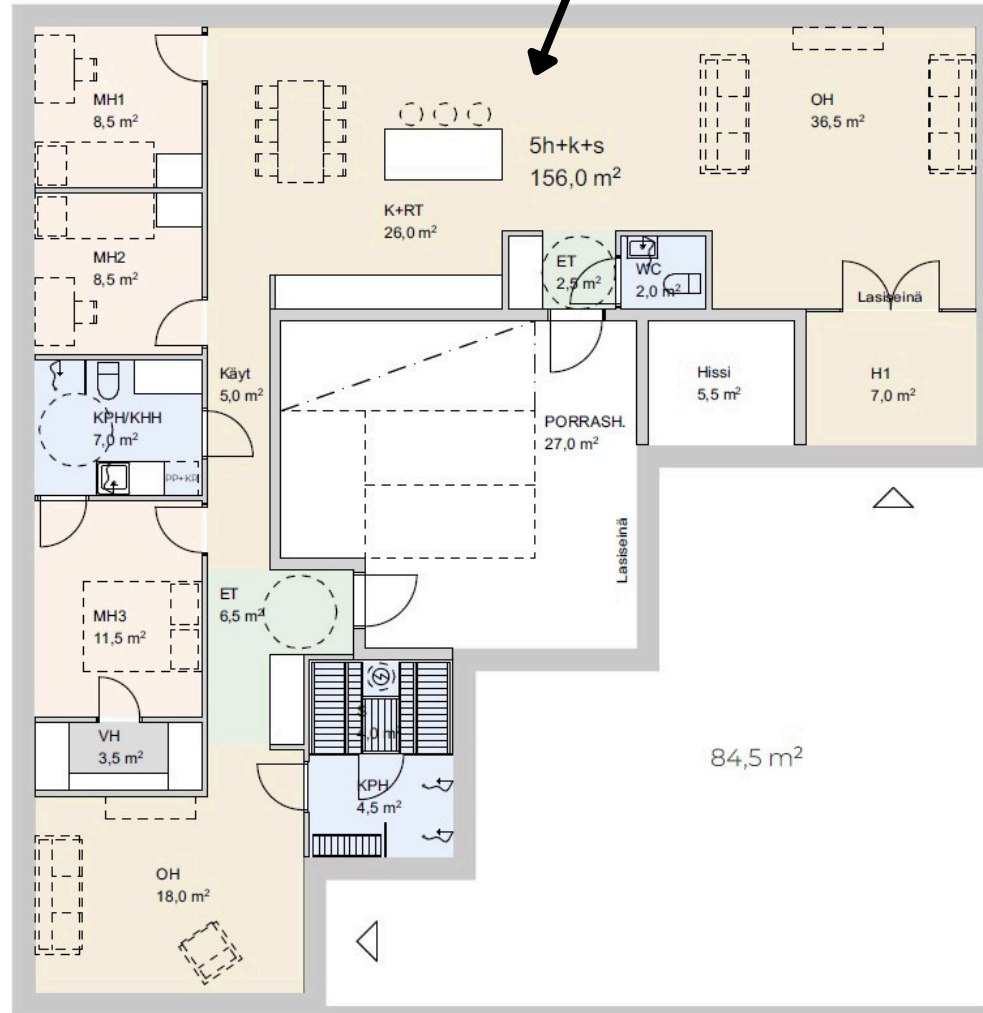


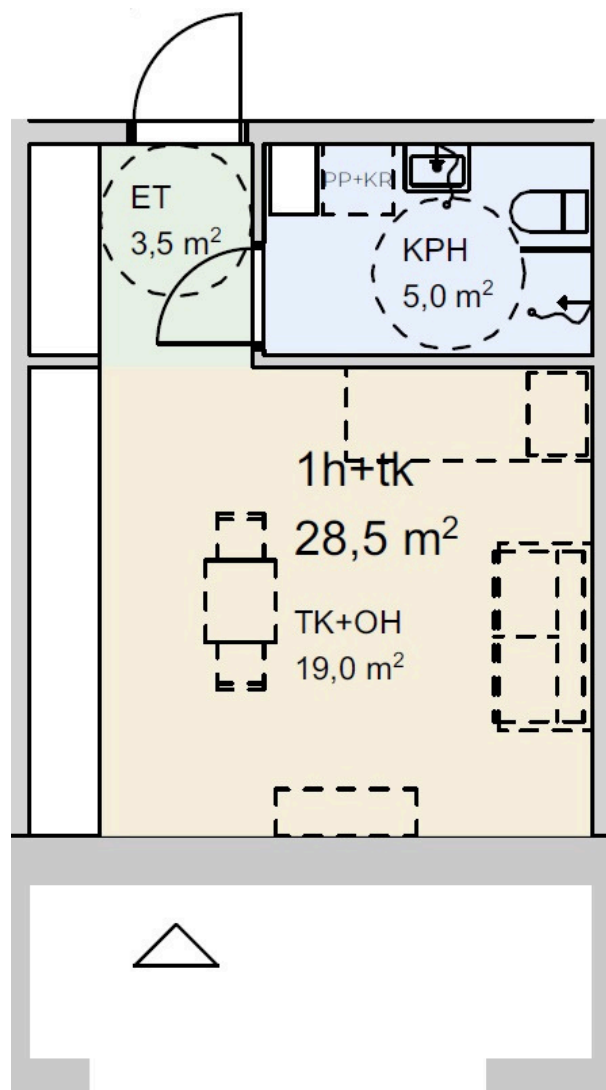
5. ja 6.
kerros



7. kerros

VARATTU

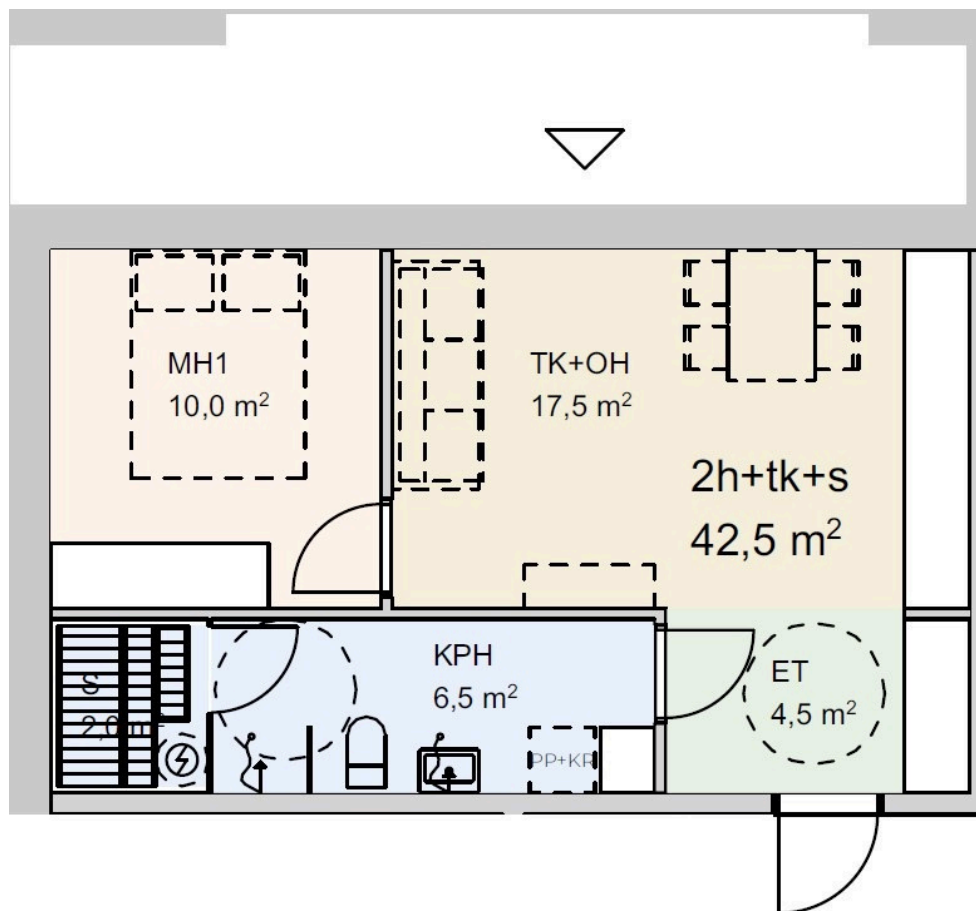




**1h + tk +
+ lasitettu parveke**

A6 — 2. krs VARATTU
A11 3. krs
A15 4. krs

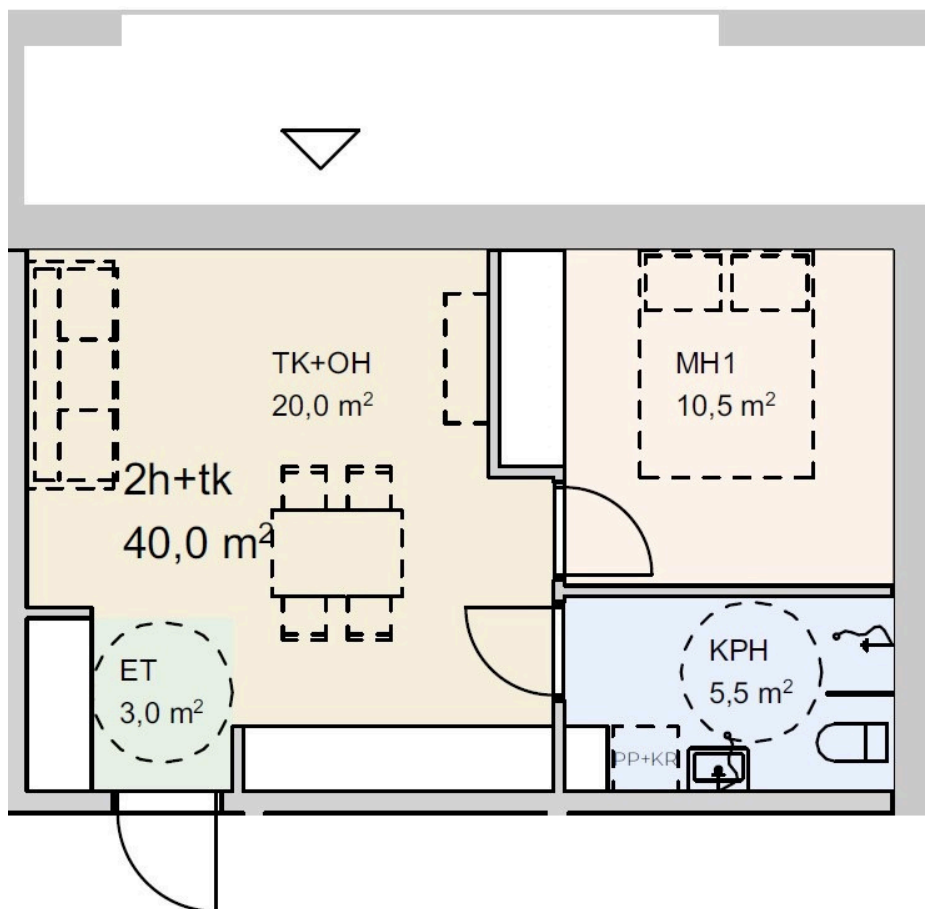
28,5 m²



2h + tk + s
+ lasitettu parveke

A1 — 1. krs VARATTU
A3 2. krs
A8 3. krs

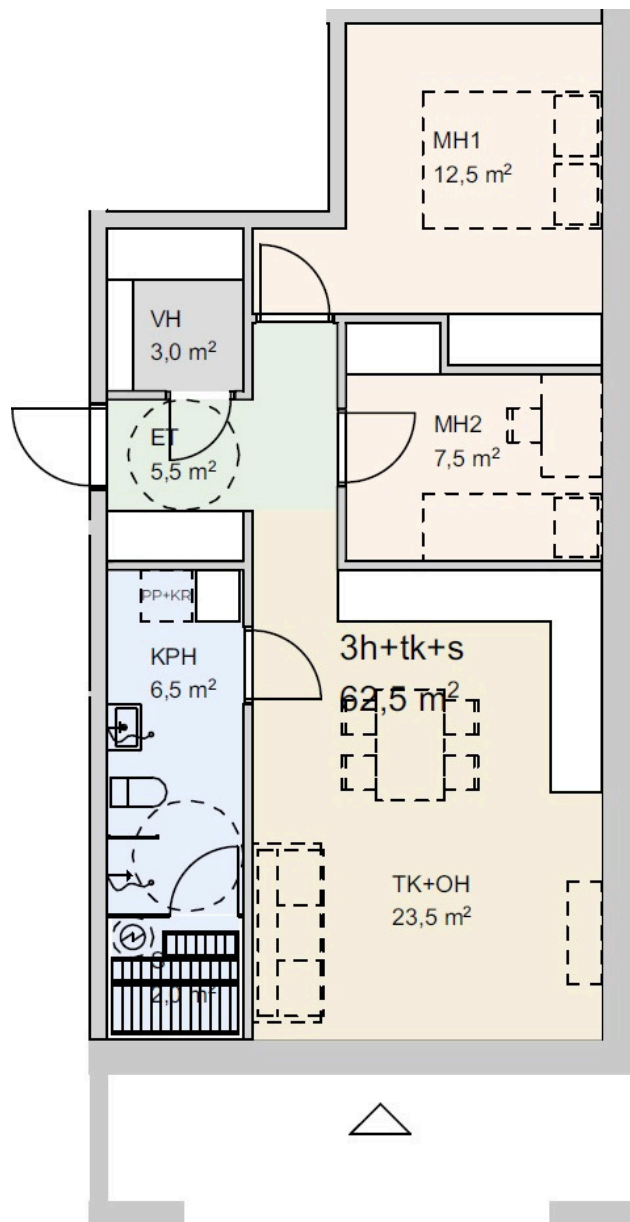
42,5 m²



2h + tk + lasitettu parveke

- A2 1. krs
- A4 2. krs
- A9 3. krs

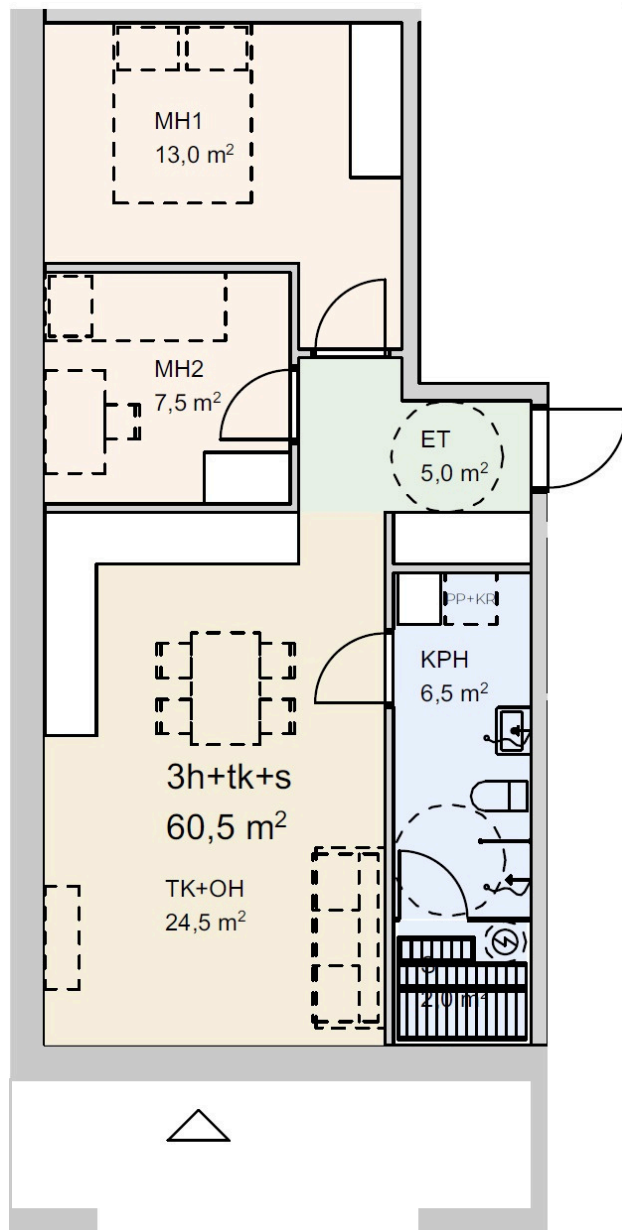
40,0 m²



3h + tk + s
+ lasitettu parveke

A5	2. krs
A10	3. krs
A14	4. krs
A18	5. krs
A21	6. krs

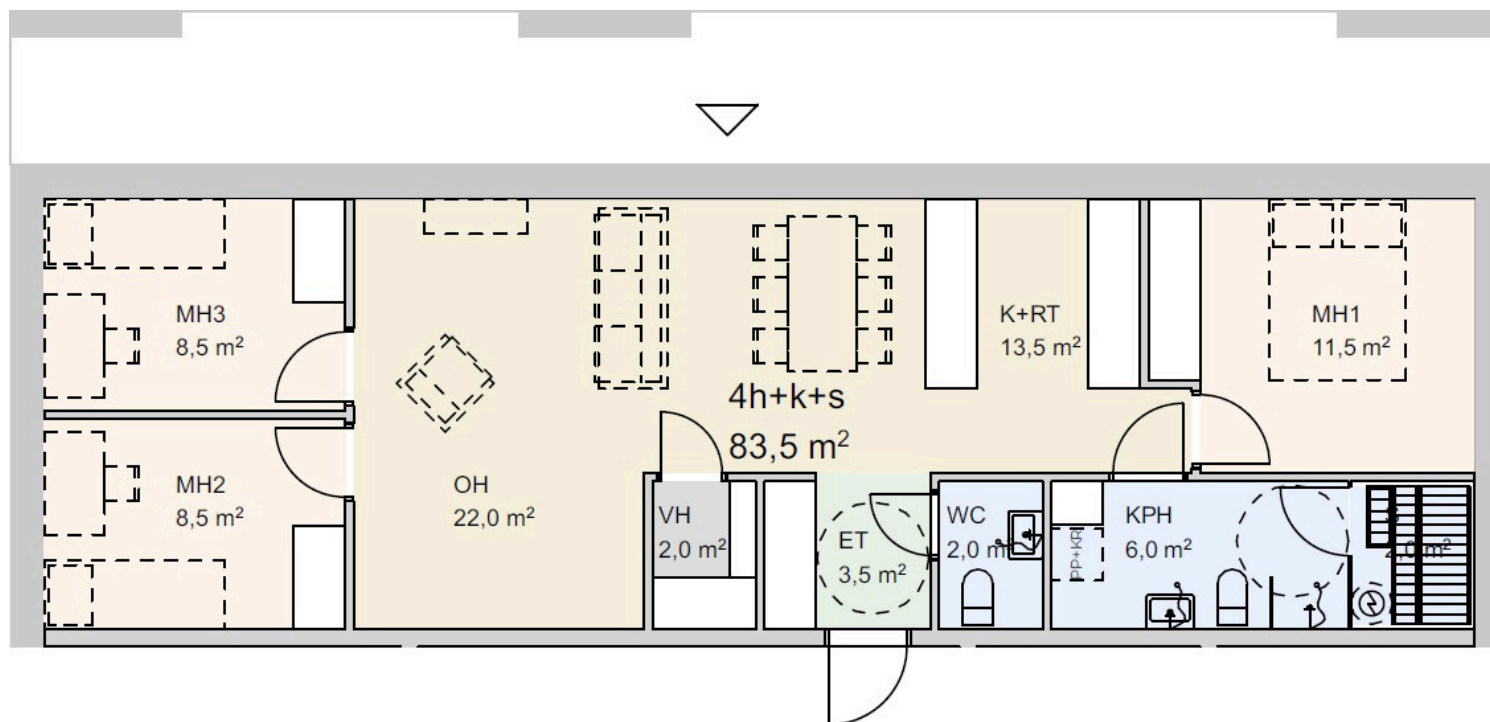
62,5 m²



3h + tk + s
+ lasitettu parveke

A7 2. krs
A12 3. krs
A16 4. krs

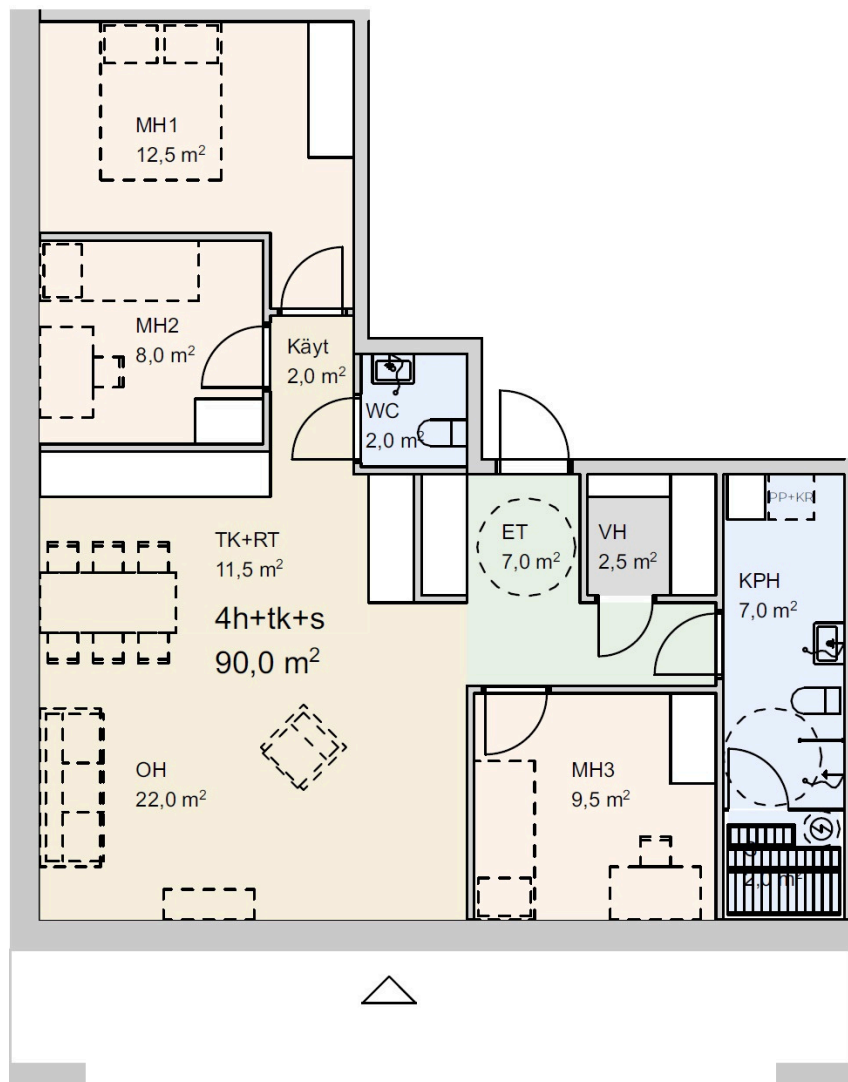
60,5 m²



4h + k + s **+ lasitettu parveke**

A13 4. krs
A17 5. krs
A20 6. krs

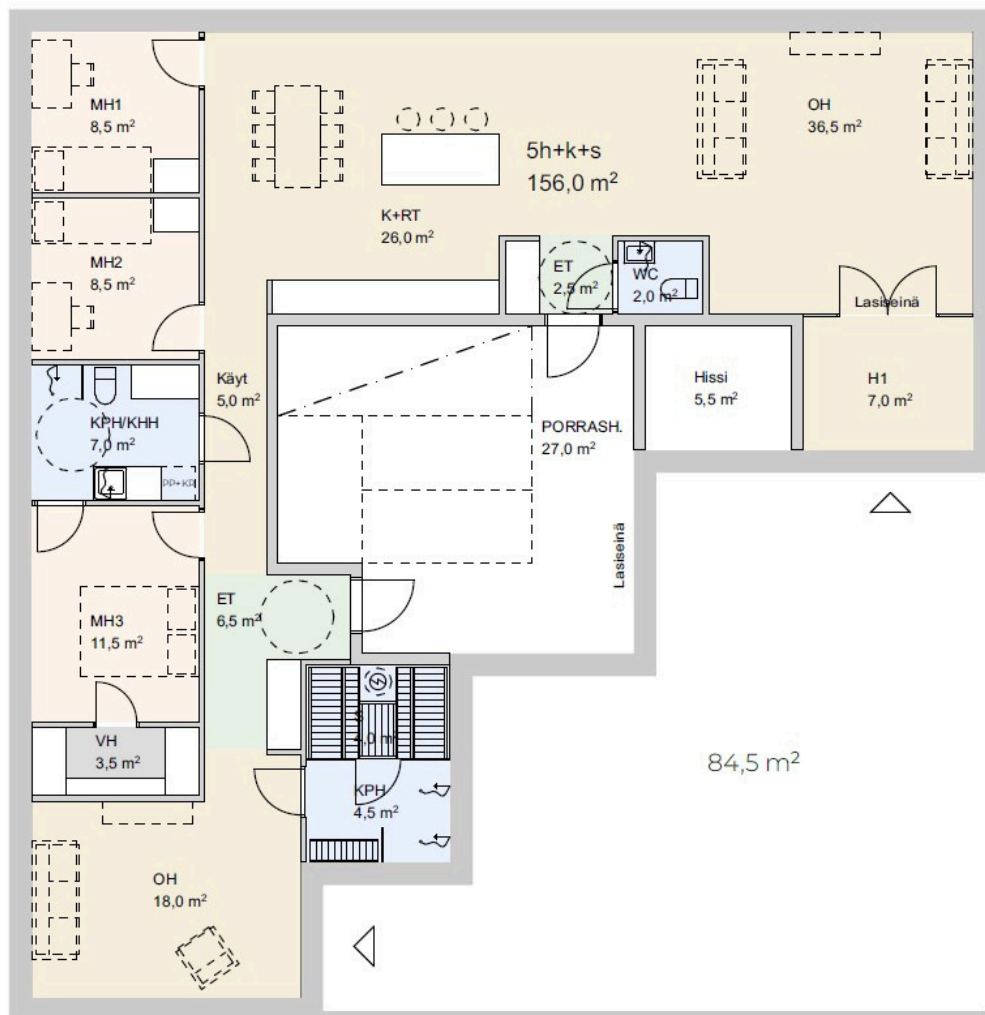
83,5 m²



4h + tk + s
+ lasitettu parveke

A19 5. krs
A22 6. krs

90,0 m²



5h + k + s
+ lasitettu parveke

A23 — 7. krs VARATTU

156,0 m²



**Ota yhteyttä,
kerromme mielellämme lisää!**

**Kalevi Niskala
puh. 044 7713 535**